

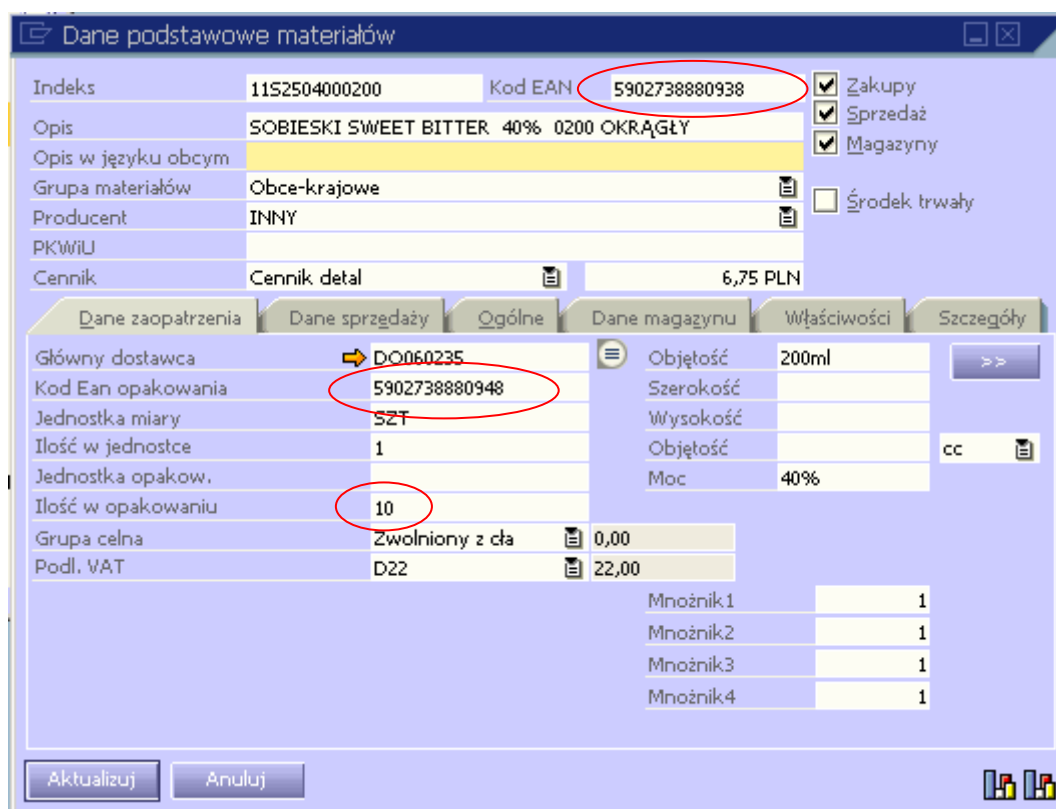
Przedstawiamy Państwu rozwiązanie które pozwoli w prosty sposób przeprowadzić inwentaryzację na magazynie używając urządzenia mobilnego oraz zestawu do inwentaryzacji (ruter + kabel + oprogramowanie „JOPAL-Mobile-Stocktaking”) wykorzystując podstawową funkcjonalność SAP i dobrodziejstwo płynące z oznakowania wyrobów w kody kreskowe.

Urządzenie mobilne wraz z oprogramowaniem jest narzędziem wystarczającym do sprawnego przeprowadzenia inwentaryzacji, coś co było żmudnym liczeniem i wypełnianiem arkuszy spisowych zostało uproszczone do skanowania kodów wyrobów na magazynie.

Inwentaryzacja jest przeprowadzana w sposób on-line urządzenie mobilne komunikuje się z bazą danych drogą radiową co pozwala nam na bieżąco śledzić stan inwentaryzacji w SAP BO jak i na urządzeniu mobilnym przedstawić wszystkie niezbędne informacje o stanie i statusie skanowanego wyrobu.

Poniżej omówiona będzie w ilustracjach w sposób bardzo ogólny funkcjonalność i integracja z SAP BO.

Zakres wykorzystania SAP Business One:



Kody wyrobów i kody opakowań zbiorczych na kartotece materiałowej.

Inwentaryzacja

Szukaj  Nazwa magazynu

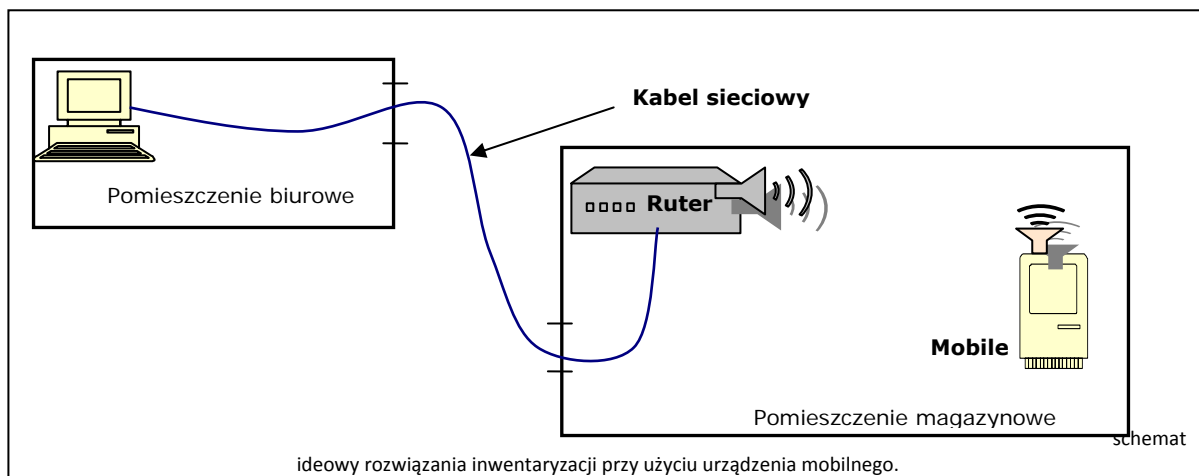
#	Indeks	Opis towaru	Ilość składowana	Zliczono	Zliczone w mag.
1	➔ 11A0084000100	ABSOLWENT 40% 0100	340	Tak	2
2	➔ 11A0084000350	ABSOLWENT 40% 0350		Tak	3
3	➔ 11A0084000500	ABSOLWENT 40% 0500	402	Tak	22
4	➔ 11A0084000700	ABSOLWENT 40% 0700	148	Tak	33
5	➔ 11A0084001000	ABSOLWENT 40% 1000	18	Tak	4
6	➔ 11A0084003000	ABSOLWENT 40% 3000		Tak	6
7	➔ 11A0094001500	ABSOLWENT 40% 1500	9	Tak	5
8	➔ 11A0164000500	ADLER 40% 0500	7	Tak	12
9	➔ 11A0172500200	ADVOCAAT 25% 0200 (BIELSKO-BIAŁA)	29	Nie	
10	➔ 11A0172500500	ADVOCAAT 25% 0500 (BIELSKO-BIAŁA)	47	Nie	
11	➔ 11A0192000200	ADVOCAAT GDAŃSKI 20% 0200	33	Nie	
12	➔ 11A0192000500	ADVOCAAT GDAŃSKI 20% 0500	34	Nie	
13	➔ 11A0544000100	ARKTICA 40% 0100 PŁASKA	38	Nie	

Ukryj stan magaz.

Inwentaryzacja – miejsce gdzie tradycyjnie były uzupełniane ilości teraz są automatycznie uzupełnione. Znika problem wypełniania arkuszy spisowych jak również ich przepisywania do systemu SAP BO.

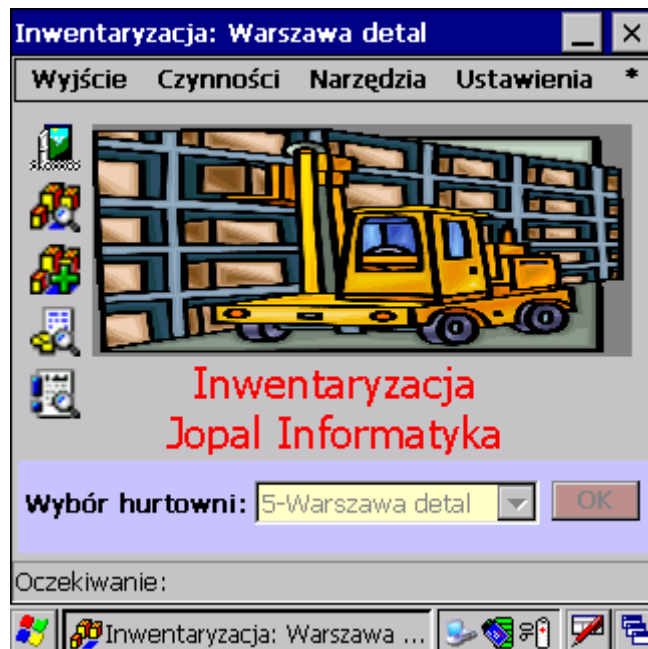
Aplikacja „JOPAL-Mobile-Stocktaking” na urządzeniu mobilnym funkcjonalność.

- zliczanie (+/-) jednostkowe i jednostkowe wielokrotne (sztuki i ich wielokrotność)
- zliczanie (+/-) opakowań zbiorczych. (kartony, palety)
- skanowanie identyfikacyjne (szukanie kodów i podgląd wyrobów)
- narzędzia prostego uzupełniania kodów jednostkowych i opakowań.
- zestaw analiz wykrywających konflikty i sytuacje mogące wypaczyć inwentaryzację.
- narzędzia czyszczące i rozwiązujące konflikty.
- zestaw raportów inwentaryzacyjnych dających podgląd stanu inwentaryzacji.
- zestaw raportów po inwentaryzacyjnych, nadwyżki niedobory, różnice.
- administracja modułem i zarządzanie.



Poniżej przybliżona została funkcjonalność aplikacji w formie „screen-ów” . Jest to ogólna funkcjonalność, ponieważ specyfika funkcjonowania każdej firmy jak i magazynu jest indywidualna, mając to na uwadze podejmiemy się dostosowania aplikacji pod Państwa specyficzne warunki magazynowania.

**Bardzo chętnie udzielimy wszelkich informacji na temat tego rozwiązania jak również innych rozwiązań na urządzeniach mobilnych które ułatwiły by Państwu codzienną pracę.**



**Inwentaryzacja: Warszawa detal**

Wyjście Czynności Narzędzia Ustawienia \*

Czytanie kodów - identyfikacja  
Czytanie kodów - inwentaryzacja  
Analiza stanu inwentaryzacji  
Zestawienie niedobory - nadwyżki

**Inwentaryzacja**  
**Jopal Informatyka**

Wybór hurtowni: 5-Warszawa detal OK

Oczekiwanie:

Inwentaryzacja: Warszawa ...

Podstawowe czynności inwentaryzacyjne

**Inwentaryzacja: Warszawa detal**

Wyjście Czynności Narzędzia Ustawienia \*

Pobieranie jednostkowych kodów  
Pobieranie zbiorczych kodów  
Zestawienia, analizy, problemy  
Czyszczenie inwentaryzacji

**Inwentaryzacja**  
**Jopal Informatyka**

Wybór hurtowni: 5-Warszawa detal OK

Oczekiwanie:

Inwentaryzacja: Warszawa ...

Narzędzia i analizy

**Inwentaryzacja: Warszawa detal**

Wyjście Czynności Narzędzia Ustawienia \*

Parametry połączeń  
Kasowanie wyboru hurtowni  
Konfiguracja dźwięków zdarzeń

**Inwentaryzacja**  
**Jopal Informatyka**

Wybór hurtowni: 5-Warszawa detal OK

Oczekiwanie:

Inwentaryzacja: Warszawa ...

**Uzupełnianie kodów - Opakowania jednostk...**

Wyjście Opcje Szukaj | Opcja: Brakujące

Ean: 5900595002562 Indeks: 11S0794000100  
STAROGARDZKA 40% 0100 PŁASKA C

Zapisz 01-Spirytus 01S

kod EAN	Indeks	Nazwa
<input type="checkbox"/>	01S0728000500	SPIRYTUS RE
<input type="checkbox"/>	01S0739500050	SPIRYTUS RE
<input type="checkbox"/>	01S0739500500	SPIRYTUS RE
<input type="checkbox"/>	01S0739500700	SPIRYTUS RE

Oczekiwanie:

Uzupełnianie kodów - Opak...

Uzupełnianie kodów opakowań jednostkowych

**Uzupełnianie kodów - Opakowania zbiorcze**

Wyjście Opcje Szukaj | Opcja: Uzupełnianie

Zbiorczy Ean: 5900595002562 C  
Indeks: 02V0884000500 Ilość w opak: 6 +

VICTORY 40% 0500 + SOK

Zapisz 02-Czyste-wlasne

kod EAN	Ilość
<input type="checkbox"/>	12
<input type="checkbox"/>	12
<input checked="" type="checkbox"/>	6
<input type="checkbox"/>	6
	02V1384000500

Oczekiwanie:

Uzupełnianie kodów opakowań zbiorczych

Uzupełnianie kodów opakowań zbiorczych

**Zestawienia, analizy, problemy**

Wyjście Analizy Zamrożone

Indeks: Konflikt jednostka-opakowanie  
Kod Ean: ✓ Powielanie kodów jednostkowych  
Nazwa: Powielanie kodów opakowań

Usun E  
 Powielanie k Opakowania z nie ustawioną ilością  
Indeksy bez magazynu głównego

kod Ean	Ean	Indeks	MG
<input type="checkbox"/>	5900306009057	2	
<input checked="" type="checkbox"/>		11S0234000500	191
<input type="checkbox"/>		18S0234000500	5

Oczekiwanie:

Zestawienia, analizy, problemy

**Zliczanie indeksów**

Wyjście Opcje | Skanowanie aktywne

Status: **Dodawanie jednostkowe**

Ean: 5900595002562 Indeks  
Indeks: 11S0794000100 Ilość w Opak.:  
Nazwa: STAROGARDZKA 40% 0100 PŁASKA

Grupa: 11-Obce-krajowe  
Stan Mg: **453** Zliczono: **124**  
Różnica: -329 Magazyn: 06WD-TO

Wyłączenie czytnika

Zliczanie indeksów

Skanowanie jednostkowe

**Skanowanie wyrobów - identyfikacja**

Wyjście Opcje | Skanowanie aktywne

Ean: 5900595002562 Indeks  
Indeks: 11S0794000100  
Nazwa: STAROGARDZKA 40% 0100 PŁASKA

Grupa: 11-Obce-krajowe  
Stan Mg: 453 Zliczono: 123  Magazyny  
Mag: 06WD-TO Mag główny: 06WD-TO

Zestawienie ilości dla magazynów

Magazyn	Stan Mg	Zliczone	Różnica
06WD-TO	453	123	330

Oczekiwanie

Skanowanie wyrobów - identyfikacja

**Zliczanie indeksów**

Wyjście Opcje | Skanowanie aktywne

Status: **Dodawanie grupowe**

Ean: 5900595002562 Indeks  
Indeks: 11S0794000100 Ilość w Opak.:  
Nazwa: STAROGARDZKA 40% 0100 PŁASKA

Grupa: 11-Obce-krajowe  
Stan Mg: **453** Zliczono: **126**  
Różnica: -327 Magazyn: 06WD-TO

Ilość:  + **Zatwierdź** **Anuluj**

Wyłączenie czytnika

Zliczanie indeksów

Skanowanie jednostkowe z wielokrotną ilością

**Aktualny stan inwentaryzacji**

Wyjście Opcja Szukaj | stan - niezliczone

Grupa: 01-  stan - niezliczone  
Magazyn:  stan - zliczone  Wybierz  
 stan zero - zliczone **Wyświetl**  
 zliczone - różnica  
 zestawienie różnice  
 zestawienie grupy

Indeks	MG	Zli...	Ró...	Nazwa
01S07070				IRYTUS REKTYF
01S07070				IRYTUS REKTYF
01S0719600200	16	0		SPIRYTUS REKT. L
01S0719600500	37	0		SPIRYTUS REKT. L
01S0739500050	27	0		SPIRYTUS REKTYF
01S0739500100	119	0		SPIRYTUS REKTYF
01S0739500200	66	0		SPIRYTUS REKTYF

Oczekiwanie

Aktualny stan inwentaryzacji

Zestawienie aktualnego stanu inwentaryzacji

**Zliczanie indeksów**

Wyjście Opcje | Skanowanie aktywne

Status: **Odejmuwanie grupowe**

Ean: 5900595002562 Indeks  
Indeks: 11S0794000100 Ilość w Opak.:  
Nazwa: STAROGARDZKA 40% 0100 PŁASKA

Grupa: 11-Obce-krajowe  
Stan Mg: **453** Zliczono: **125**  
Różnica: -328 Magazyn: 06WD-TO

Ilość:  + **Zatwierdź** **Anuluj**

Oczekiwanie

Zliczanie indeksów

**Zestawienie niedobory-nadwyżki**

Wyjście Opcja Szukaj | braki na stanie

Grupa: 02-  braki na stanie  
Magazyn:  nadwyżki na stanie  Wybierz  
 zestawienie różnic **Wyświetl**

Indeks	MG	Zli...	Ró...	Nazwa
02S0054000200	92	0	-92	SANDOMIEF
02S0054000500	131	0	-131	SANDOMIEF
02S0054000700	29	0	-29	SANDOMIEF
02V0344000100	54	0	-54	VICTORY V
02V0344000200	44	0	-44	VICTORY V
02V0344000500	31	0	-31	VICTORY V
02V0344000700	26	0	-26	VICTORY V

Oczekiwanie

Zestawienie niedobory-nadwyżki

### Przykładowe urządzenia mobilne wykorzystywane na magazynie integrujące się z aplikacją JOPAL-Mobile-Stocktaking



Terminale serii MC3090 są małymi, lekkimi, półprzemysłowymi komputerami przenośnymi, doskonale ułatwiającymi pracę w przedsiębiorstwach. Wyświetlacz o rozdzielczości 320x320 px. zapewnia doskonałą widoczność i czytelność wprowadzanych danych. Szybki procesor, ogólnie znany interfejs programowy - system operacyjny w MC 3090 - Microsoft Windows CE 5.0, (wersja MC 3070 - Microsoft Windows CE 4.2) i współpraca z siecią bezprzewodową 802,11 b/g, gwarantuje dużą prędkość odczytu i przetwarzania danych, i ich wymianę w czasie rzeczywistym. Klawiatura dostępna w opcjach 28, 38 i 48 - klawiszy, w zależności od potrzeb i upodobań użytkownika. Wyjątkowo odporna konstrukcja wytrzymuje wielokrotne upadki z wysokości 1,2 m. Szczelność zgodna z normą IP 54, zapewnia odporność na zapylenie, wilgoć i wodę w trudnych warunkach przemysłowych.

wyświetlacz	mono lub kolorowy
rozdzielczość wyświetlacza	320x320
system operacyjny	MC3070: Microsoft Windows CE 4.2 MC3090: Microsoft Windows CE 5.0
klawiatura	28, 38 lub 48 przyciski emulacja terminala (5250, 3270, VT)
czytnik	- wersja z wyświetlaczem mono: 1D Laser, - wersja z wyświetlaczem kolorowym: 1D Laser lub 2D CCD Imager
komunikacja	RS232, USB (Host i Client)
WLAN	MOTOROLA/SYMBOL Spectrum24, 802.11a, 802.11b, 802.11g Antenna - Internal
temperatura pracy	- wersja z wyświetlaczem mono: -20° do 50°C, - wersja z wyświetlaczem kolorowym: -10° do 50°C
odporność na upadek	wielokrotne upadki z wysokości 1,2 m na podłoże betonowe (w pełnym zakresie temperatury pracy)
norma szczelności	IP54 kategoria 2
stacje dokujące	- pojedyncza, - USB/RS232 - ładująca poczwórna, - ethernet - ładująca poczwórna, - tylko ładująca
ładowarki	poczwórna, adapter do ładowarki uniwersalnej
drukarki	wszystkie drukarki zalecane przez firmę MOTOROLA/SYMBOL
inne akcesoria	kabura, przewody do ładowania



Terminale MOTOROLA/SYMBOL serii MC 9090 są komputerami przenośnymi o wyjątkowej odporności na uszkodzenia mechaniczne i trudne warunki pracy. Zintegrowany mechanizm skanujący nowej generacji ze zmiennym ogniskowaniem umożliwia odczytywanie kodów kreskowych, które znajdują się wyjątkowo blisko jak i w odległości nawet do 12 metrów. Duży wyświetlacz zapewnia doskonałą widoczność i czytelność wprowadzanych danych. Bardzo szybki procesor obsługuje nawet bardzo wymagające aplikacje, również multimedialne. Interfejsy RS232/USB, sieć radiowa LAN, Bluetooth, WWAN - EDGE/GPRS/GSM umożliwiają wymianę danych w czasie rzeczywistym.

Dostępne modele terminali MOTOROLA/SYMBOL MC9090:

- MC9090G - wersja Gun - z rączką
- MC9090K - wersja Brick - standard
- MC9090S - wersja Short - 28 lub 38 przycisków

Wszystkie modele dostępne w różnych konfiguracjach.

wyświetlacz	mono(tylko wersja G), kolorowy
rozdzielczość wyświetlacza	320x320
system operacyjny	MC9090G: Microsoft Windows CE 5.0 lub Microsoft Windows Mobile5.0 Premium Edition MC9090K/S: Microsoft Windows Mobile Premium and Phone Editions
pamięć	CE - 64 MB/64 MB; Windows Mobile - 64 MB/128 MB, SD/MMC card
klawiatura	28, 43 lub 53 przyciski
czytnik	1D Laser lub 2D CCD Imager
komunikacja	RS232, USB (Host i Client)
WLAN	MOTOROLA/SYMBOL 802.11a/b/g
PAN (Bluetooth Support)	Bluetooth Version 1.2 with BTEplorer (manager) included
WWAN	EDGE/GPRS/GSM; IDEN (upgradeable to WIDEN)
temperatura pracy	-20° do 50°C
odporność na upadek	wielokrotne upadki z wysokości 1,8 m na podłoże betonowe (w pełnym zakresie temperatury pracy)
norma szczelności	IP64
stacje dokujące	- pojedyncza, - USB/RS232 - ładująca poczwórna, - ethernet - ładująca poczwórna, - tylko ładująca
ładowarki	poczwórna, adapter do ładowarki uniwersalnej
drukarki	wszystkie drukarki zalecane przez firmę MOTOROLA/SYMBOL
inne akcesoria	kabura, przewody do ładowania